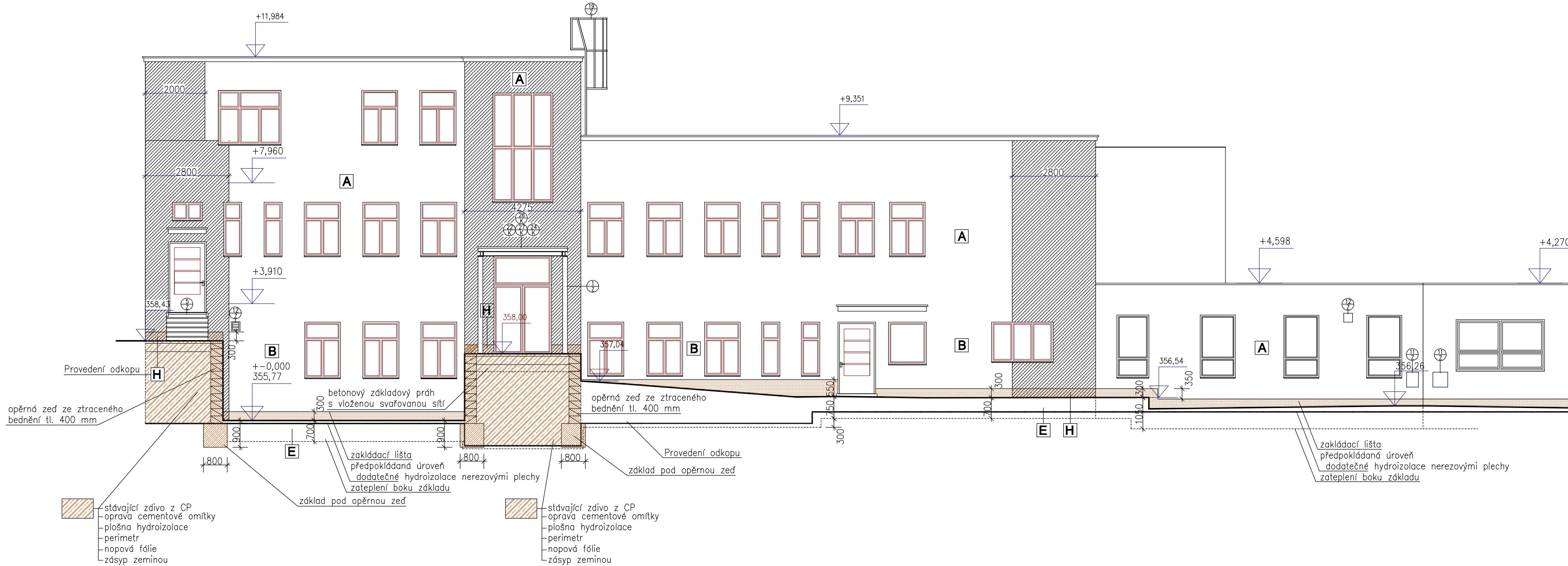
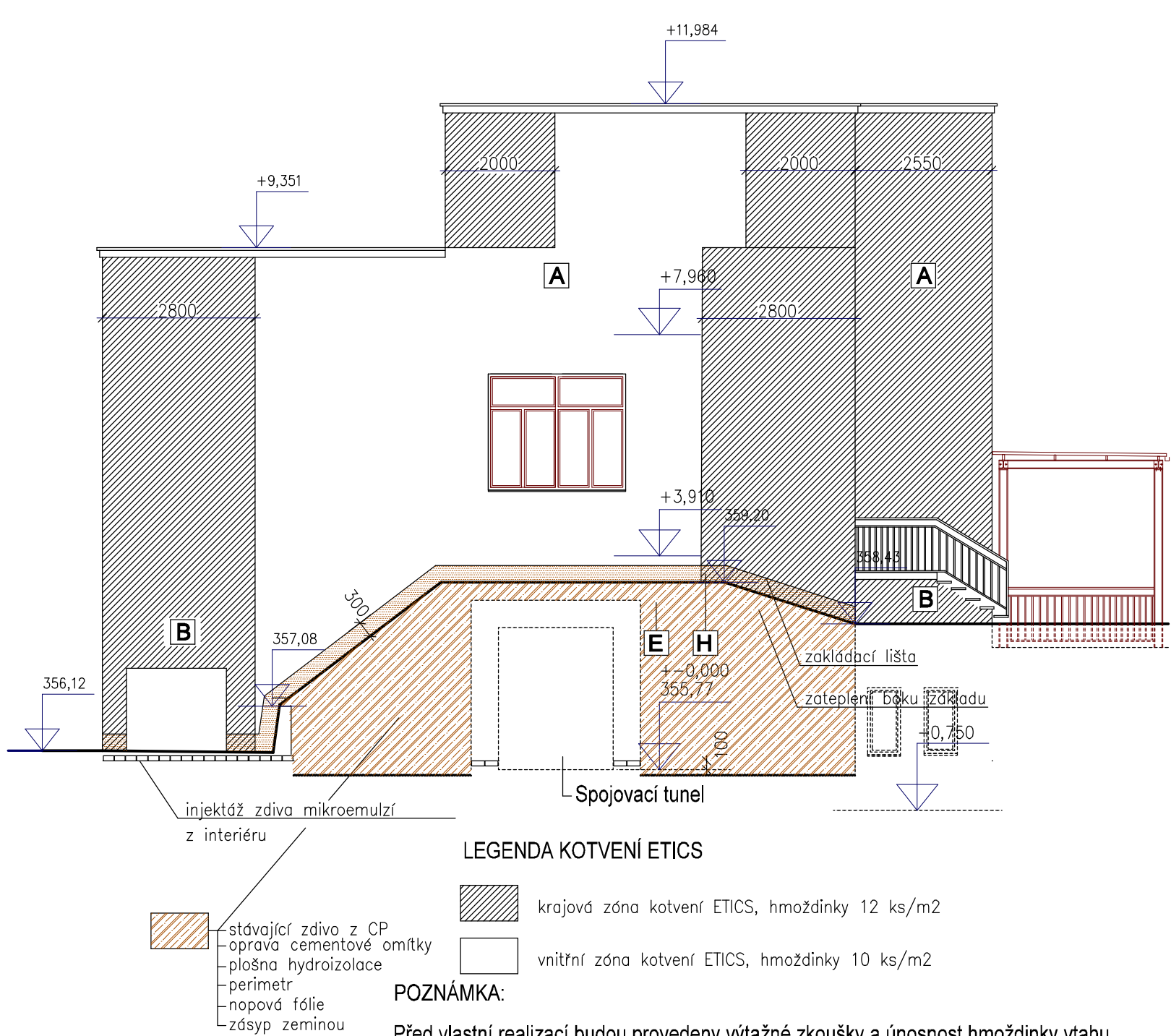


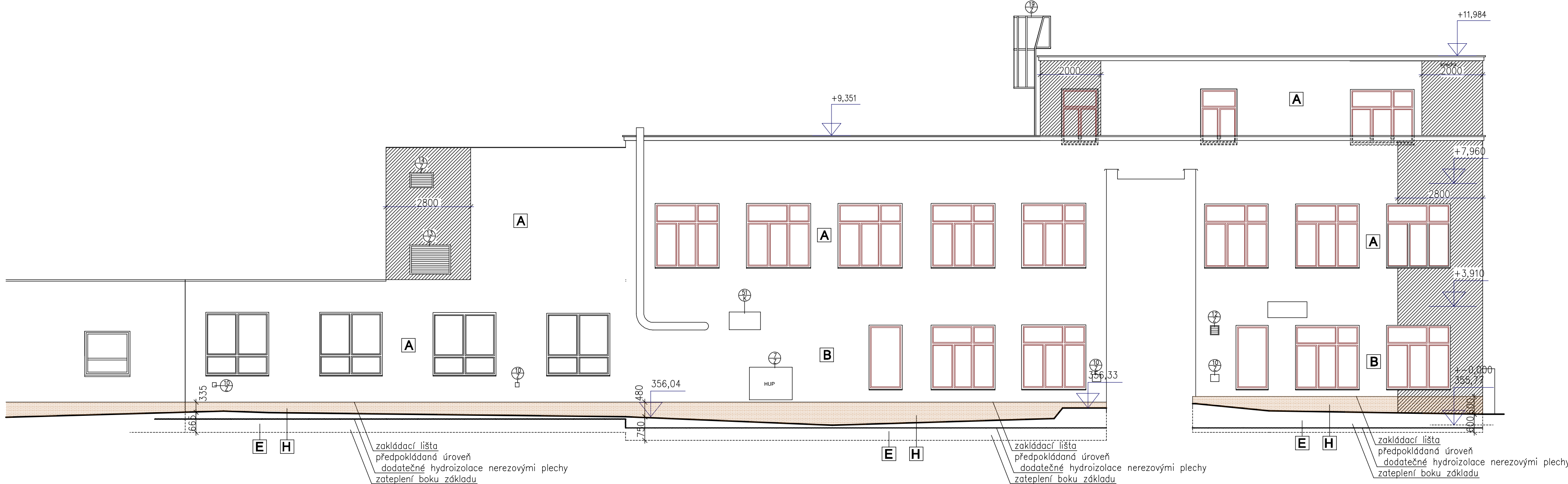
POHLED ZÁPADNÍ



POHLED SEVERNÍ



POHLED VÝCHODNÍ

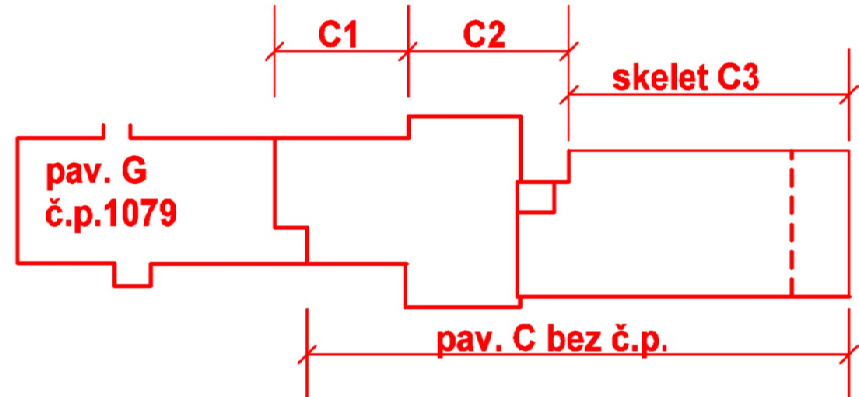


POPIS FASÁD:

Dekoratívni probarvená hlazená silokonová omítka
Zrnitost 2 mm

BAREVNÉ ŘEŠENÍ:

Pavilon G
Dva odstíny šedi - spodní část tmavší šedá
Sokl - tmavě šedá
Rámy oken - červenohnědá, rámy okenních křidel - bílá
Klempířské prvky na fasádě - červenohnědá



+0,000 = 356,10 m n.m. (část C)
+0,000 = 355,77 m n.m. (část G)

VYPRACOVAL: Ing.Pavel Vacek	HLAVNÍ INŽENÝR PROJEKTU: Ing.Tomáš Friš	 ČÍSLO PARÉ: STUPEŇ DPS DATUM: 08/2014 MĚŘÍTKO: 1:100 Č.v. D.1.1b
STAVEBNÍK: Pardubický kraj		
AKCE: "Realizace úspor energie - areál Orlickoústecké nemocnice, a.s."		
Architektonicko-stavební řešení		
VÝKRES: TECHNICKÉ POHLEDY PAV. G A C1		19.